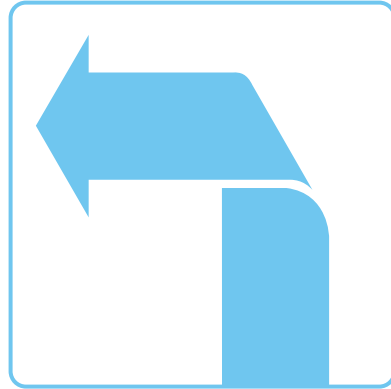




サービスとサポート



プロセスと業務目標

CoCreate[®]

ソフトウェア製品



業界別ソリューション



エクспリシット アプローチの設計ソリューション

軽量、柔軟、迅速

CoCreate®

すばやく簡単な製品開発を可能にするエクスプリシット 3次元設計プロセス

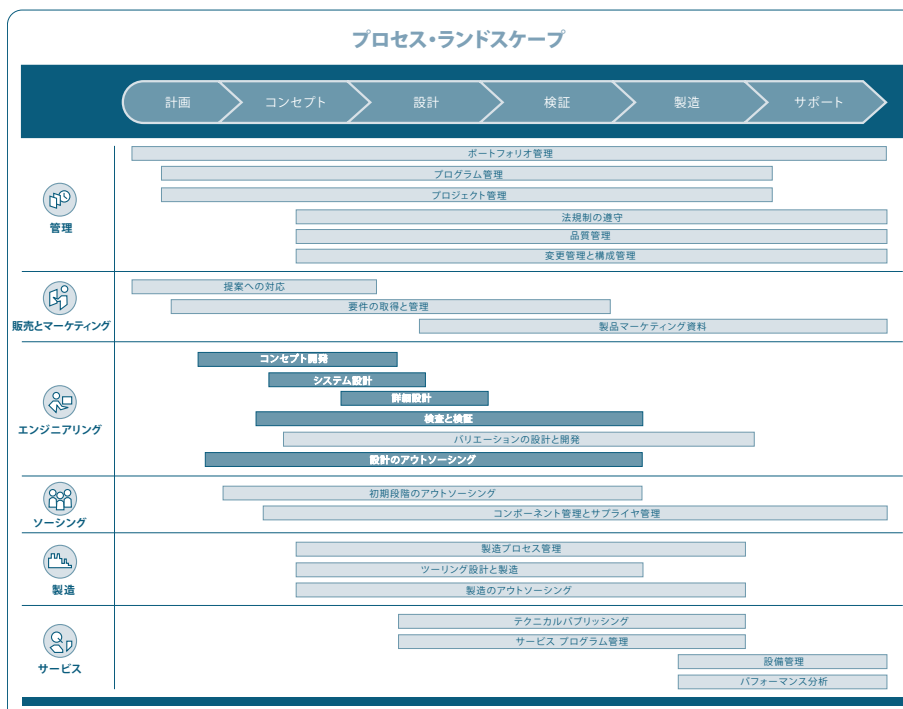
CoCreate は、製造業や他の業界で、市場投入期間の短縮を強く求められている革新的なリーディング企業のための製品ファミリーです。世界各国の多くの著名な製品開発企業が、短期化する設計サイクルに対応し、単発製品の設計をすばやく作成し、そして予期しない設計要件の変更に対処するため、CoCreate 製品ファミリーを導入し、エクスプリシット 3次元製品開発プロセスを実現しています。

単発設計や、既存の設計を大幅に変更するような設計において作業の柔軟性と容易さを大幅に向上させたいとお考えなら、「エクスプリシット モデリング手法」による 3次元設計が最適です。今日の多くの企業は、市場投入期間の短縮、新製品に対する顧客の要求、複雑化する一方の顧客要件といった、製造プロセスにおけるさまざまなプレッシャーの高まりに対応する手段として、3次元モデリングを製品設計プロセスに取り入れるようになってきました。CoCreate は、エクスプリシット 3次元 CAD、製品データ管理、コラボレーション ソフトウェアといった製品を通じて設計における柔軟性を最大限に高めることで、これらの課題に対処します。CoCreate を PTC のその他のソフトウェア ソリューションと組み合わせることで、統合された製品開発システム (PDS) が実現され、これによって製品開発プロセスの最適化が可能になります。

エクスプリシット モデリング : 究極の柔軟性

世界 No.1 のエクスプリシット 3次元 CAD システムである CoCreate Modeling は、習得のしやすさと使い勝手のよさで群を抜く 3次元 CAD システムです。CoCreate 製品ファミリーは、軽量でありながら柔軟性の高い 3次元設計手法を提供し、次のようなエンジニアリング プロセスを進化させます。

- › 概念開発
- › システム設計
- › 詳細設計
- › 検査と検証
- › 設計のアウトソーシング



PTC プロセスランドスケープ (俯瞰図) : 重要な製品開発プロセスの全体像

軽量、柔軟、迅速

CoCreate は、軽量かつ柔軟な設計戦略を追求する企業に必要なスピード、柔軟性、変化への対応力を提供します。エキスプリシットモデリングのパイオニアであり、最大手ベンダーである PTC の CoCreate は、製品開発プロセス全体の柔軟性をかつてないほどに高めます。CoCreate による 3 次元設計ではジオメトリを直接操作でき、モデルの編集は軽快かつ柔軟に行うことが可能です。ジオメトリを Windows® の操作のようにカット / コピー / ペーストしながら、後工程で行われた変更を 3 次元設計に取り込む、既存の設計を大幅に再活用する、といった作業も迅速に行うことができます。また、CoCreate 製品の操作方法を習得するためのトレーニングや学習も短期間の簡単なもので済ませることができます。

軽量

モデルのジオメトリを直接操作、直感的に製品設計

CoCreate では、本当の意味で軽量かつ柔軟な製品設計プロセスを実現するために、取り込むモデル定義情報を一般的な 3 次元 CAD システムより少なくしています。直感的に、モデルのジオメトリを直接編集できます。設計者は、後工程での設計変更を考慮したり、例えば接線条件などの埋め込み設計ロジックを管理することなく、自由に製品設計を進化させることができます。CoCreate のエキスプリシット 3 次元 CAD システムが柔軟性に優れているのは、このようにモデルのジオメトリが軽量に抑えられていることが大きく関係しています。この結果、エキスプリシットモデリングファイルのサイズは、平均して、パラメトリックモデリングファイルの 1/3 で済み、モデルのアクセスや編集、アーカイブ、共有が容易です。

柔軟

製品設計にでの予期せぬ変更、大幅な変更に対応

モデルのジオメトリの作成や編集は直接的な操作によって行えるため、ソフトウェアのトレーニングや導入準備はこれまでよりもはるかに短期間で済むようになります。さらに、CoCreate のエキスプリシット 3 次元 CAD システムでは、既存の Microsoft Word® 文書を開いて編集するのと同じくらい容易に、他の設計者が作成した設計を途中から引き継いで作業することができます。このほか、製品設計にでの予期せぬ変更や大幅な変更に対応できる、設計チームのメンバー構成の変更に応じることができる、あらゆる 3 次元 / 2 次元 CAD システムの設計データをネイティブデータのように扱うことができるなど、CoCreate Modeling が持つ柔軟性はさまざまなメリットをもたらします。

迅速

習得が簡単で使いやすく、プロジェクト期間を数週間から数か月短縮

エキスプリシット手法で 3 次元設計を行える CoCreate Modeling は、一般的な 3 次元 CAD システムよりも短期間で容易に習得でき、使い勝手にも優れています。2 次元の設計者は、現在のスキルを活かしてほんの数週間ほどで 3 次元エキスプリシットモデリングに慣れることができます。CoCreate のユーザーである Carl Zeiss Meditec 社の担当者の方は次のように述べています。「設計ツールについて悩むような時間は私たちにはありませんが、CoCreate Modeling があればその必要もありません。CoCreate Modeling は、社内の誰もが容易に扱える使い勝手のよさを備えています」同社では、迅速な 3 次元設計が可能で習得も容易な CoCreate Modeling の活用によって、常に競合他社に先行し、プロジェクトの期間を数週間、場合によっては数か月短縮することを可能にしています。

2006 年に実施された Aberdeen Group® の調査において、大規模で複雑な設計を作成することの多い企業は、現在の CAD システムに関する懸念事項と問題点として次の 5 つを挙げています。

1. 馴染みのないソフトウェアの習得 (63%)
2. 3 次元モデリングのメリットが不透明 (50%)
3. 3 次元 CAD の導入後もそれまでの 2 次元データは活用できるのかという懸念 (44%)
4. 大規模アセンブリに関連付けられた複雑な CAD リレーションの管理が困難 (39%)
5. アプリケーションのパフォーマンスが低い (31%)

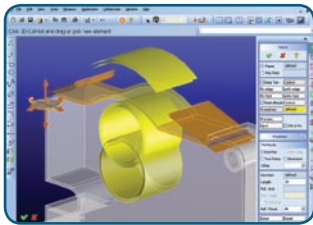
CoCreate とエキスプリシットモデリング手法を導入することで、多くの企業が抱えるこれらの懸念に対処することができます。



CoCreate Modeling – 世界 No.1 のエクスプリシット 3 次元 CAD システム

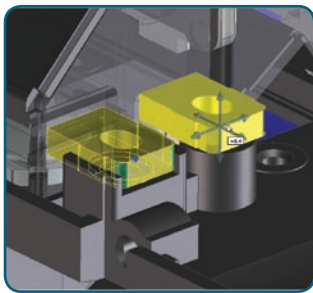
エクスプリシット手法による 3 次元設計を可能にする CoCreate Modeling は、3 次元設計の作成と編集を迅速かつ容易に、そして柔軟に行えるようにします。CoCreate Modeling には、スピード、柔軟性、変化への対応力を必要とする革新的企業を支援するための幅広い機能が用意されています。

概念設計と 3 次元モデリング



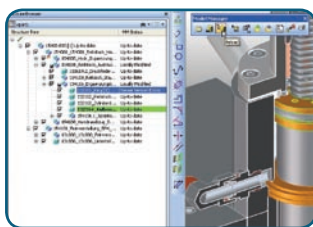
エクスプリシット モデリング

モデルのジオメトリを直接操作して、迅速かつ容易に 3 次元設計を作成できます。柔軟性と使い勝手に優れたエクスプリシット手法は、単発製品や高度にカスタマイズされた製品を開発する企業に最適です。



使いやすい 3D / 2D コパイロット

2 次元 / 3 次元設計の作成、修正、位置決めコマンドをグラフィカルに実行できます。メニューを使用せずに画面上のグリッドやキー入力で値を調整でき、その間コパイロットは状況に応じ、スナップ条件や幾何リレーションを直感的にフィードバックします。



ドラッグアンドドロップでのアセンブリ管理

Microsoft Windows のエクスプローラと同様の操作で部品やアセンブリを管理できます。部品やアセンブリをドラッグアンドドロップするだけで、部品表の製品構造と対応させることが可能です。

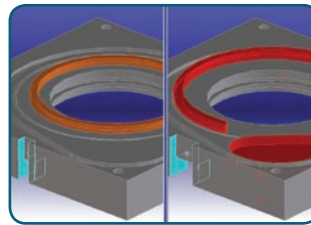
アセンブリ操作

数十万点もの部品で構成される製品であっても、アセンブリを参照しながら容易に設計を行うことができます。軽量グラフィック表示や 64 ビット対応の Microsoft® Windows® OS で、物理メモリの拡張や高いパフォーマンスを実現できます。

Annotation

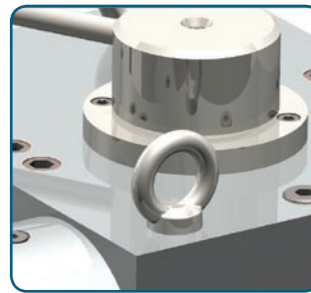
3 次元 2 次元関連図面を作成し、マスターの 3 次元部品 / アセンブリと同期できます。3 次元モデルでの変更は寸法付加された後の図面にも自動的に反映され、2 次元製図でありがちなミスを削減します。

3 次元設計



干渉解析と部品比較

デジタル製品開発機能によって、製品開発にかかる時間とコストを削減できます。アセンブリが干渉する箇所を試作品の作成前に発見することや、相違点を色分けするビジュアル分析機能により 2 つの類似する部品の違いを確認することが可能です。



フォトリリスティックなレンダリング

現実の素材や質感、光源、レンダリング手法が豊富に用意されたカタログによって、製品設計のフォトリリスティックなイメージを作成できます。

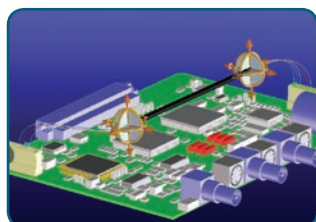
断面上での設計

設計の重要な部分を直接編集できます。これは特に、左右対称のアセンブリで有効です。2 次元で設計しているかのように、3 次元断面に編集を加えることができます。

GD&T と製品製造情報 (PMI)

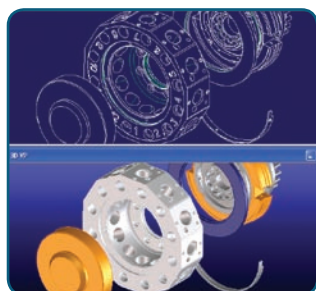
包括的な 3 次元の幾何寸法公差 (GD&T)、製造記号、注釈、部品やアセンブリのツールコンテナを使用して、設計の意図と PMI を取り込み、後工程に伝達できます。

設計チーム全体で 3 次元データを共有



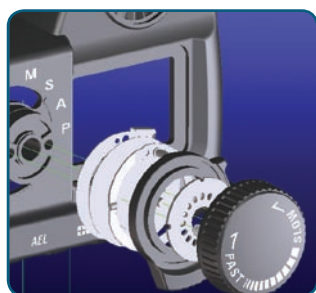
エレメカ協調設計

CoCreate Modeling と Mentor Graphics®、Cadence®、その他の ECAD システム間の双方向インターフェースにより、機械系設計者と電子系設計者のコラボレーションを強化できます。



標準的なデータ交換フォーマットと 3 次元ビューイングフォーマット

業界標準のデータ交換フォーマット (STEP、IGES、DXF、DWG、ASIC® など) を用いて、他部門やサプライヤとデータを共有できます。3 次元ビューイングフォーマットでは 3D PDF、VRML、eDrawings および XVL に対応します。



ネイティブ CAM フォーマットと中間 CAM フォーマット

GOelan®、hyperFACT®、hyperMill® といったサードパーティパートナーの製品に対しては、ネイティブの CAM データをエクスポートして製造にかかる時間を短縮できます。Pro/TOOLMAKER™、GibbsCAM®、Mastercam® といったソフトウェアには、中間 CAM フォーマットとしてエクスポートしたデータ ファイルをインポートできます。

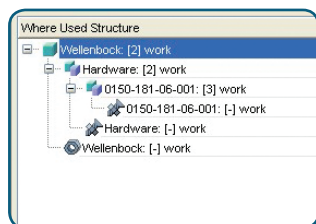
CoCreate Modeling の主なメリット

- コンセプト開発、詳細設計、システム設計の各プロセスを最適化
 - 3 次元の部品やアセンブリを迅速に作成、編集
 - 既存製品と大幅に異なる新しい製品を開発する際、既存の設計を再利用、あるいは根本的に変更することで、設計サイクルを短縮
 - 設計プロセスのどの段階でも、製造スケジュールに影響を与えず、根本的な変更や予期せぬ変更に対応可能
- 設計チームにおける柔軟性が向上し、設計のアウトソーシングが容易になることで、リソースのボトルネックやプロジェクト進行の遅れがなくなり、エンジニアリング作業の生産性が向上
- サプライヤや下請け業者から受け取る複数ソースの CAD データを設計プロセスで直接活用
- 以前の 2 次元 / 3 次元 CAD データも確実に CoCreate Modeling へ取り込めるため、2 次元から 3 次元への移行や、別の 3 次元 CAD システムからの乗り換えが容易

CoCreate Model Manager と CoCreate Drawing Manager – 3次元と2次元の製品データ管理を統合

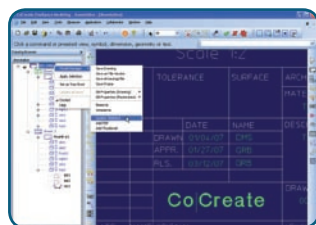
CoCreate Model Manager と CoCreate Drawing Manager を使用すると、3次元 / 2次元の製品データ管理 (PDM) の統合は簡単です。チームの各設計プロセスを効果的に連携させ、関連する製品設計データを一元的なデータベースで効率よく管理できます。すばやく直感的に導入できるようあらかじめベスト プラクティスが組み込まれているため、運用開始直後からデータ管理ソリューションのメリットを享受することが可能です。

チームの生産性向上



使用先を検索、ロード、保存

使用先やデータベース属性を条件にして設計データをすばやく検索し、再利用できます。検索内容は保存され、表示内容は常に最新の結果に基づいて更新されます。



オーナー、リビジョン、ステータスの管理

データを管理し、より詳細なレベルで制御を行えるようにすることで、設計プロセスのあらゆる段階を通じて設計データの整合性を維持します。

ステータスの更新と通知

間違ったリビジョンの設計データで作業してしまうことを防ぎます。ステータス変更の警告とポップアップ通知がリアルタイムで表示されるため、ステータスの更新とデータベースにある新リビジョンの存在をすぐに知ることができます。

製品設計データの管理

部品比較の効率的な管理、社内チームや分散したチームのためのエンジニアリング関連文書、3次元と2次元の関連付けといった CoCreate Modeling ならではの機能により、チームが連携して作業できるようになります。

アセンブリ管理

Type	Revision	Modeled Qty	Desc
Modified	1	0	0150-
	1	1	0150-
	1	1	0150-
Deleted	1	2	21059
	1	1	BG_H
Added	1	1	Hardv
Added	1	2	21059
Added	1	6	Weller
Deleted	1	6	Weller

製品アセンブリ構造の比較

Microsoft Word 文書の比較機能と同様に、製品アセンブリ構造のリビジョンを比較できます。追加、削除、変更された箇所は明確に強調表示されます。

軽量グラフィック

アセンブリ構造を部分的に表示するなど、大規模で複雑な製品を少ないコンピューティングリソースで設計できるようにします。CoCreate Modeling では、部品やアセンブリの描画を軽量グラフィックから完全なジオメトリモデルへ自動的に切り替えることができます。

データベース管理

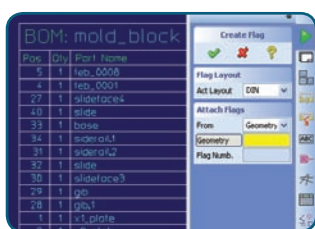
社内基準の適用

部品番号生成や表題欄属性の更新、関連する2次元図面の Adobe PDF 文書の作成 (オプションでウォーターマークを適用) など、時間の節約に役立つ自動化されたデータベース オプションによって、社内基準を適用できます。

「すぐに使える製品」の新基準

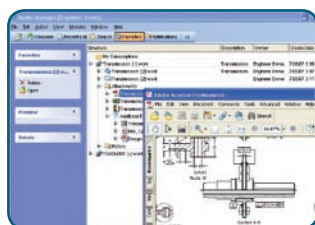
CoCreate 製品には業界のベスト プラクティスがあらかじめ組み込まれており、インストール完了までわずか 15 分、その間の操作は 6 回のクリックのみ、そしてコンサルティングは不要です。

生産性をさらに向上させるアドオン



CoCreate BOM Editor

CoCreate Modeling と CoCreate Drafting の 3 次元 / 2 次元設計データとアセンブリ構造を再利用して、製造 BOM レポートを迅速に作成できます。BOM レポートには最新の設計変更が常に反映されるため、後工程で使用されるアプリケーションに正確な情報を提供できます。



CoCreate Task Agent

日常的に行われる作業を自動化し、日々の設計作業の負担を軽減します。CoCreate Task Agent では、1 回だけのプロセスと繰り返し行われるプロセスの両方をスケジュール設定することができます。干渉検出、図面の変換、印刷 / プロットなどの作業を自動化し、指定したハードウェアでバックグラウンド実行できます。

スタンドアロン クライアント

スタンドアロン クライアントを使用すると、3 次元 / 2 次元 CAD ソフトウェアのユーザーでなくても、製品設計データへアクセスできるようになります。製品マネージャ、CAD 設計者、そして非技術部門に所属するスタッフの全員が、割り当てられた権限に基づいて最新の製品設計や BOM 製造情報へアクセスできます。

CoCreate 3D Access / 2D Access

さまざまなフォーマット (ネイティブフォーマット、中間フォーマット、他社の 3 次元 CAD システムフォーマット) の 2 次元 / 3 次元設計データをチームのメンバーと共有し、編集できます。設計チームとサプライチェーンの関係者の双方に、2 次元 / 3 次元 CAD のビジュアライゼーション機能を提供します。

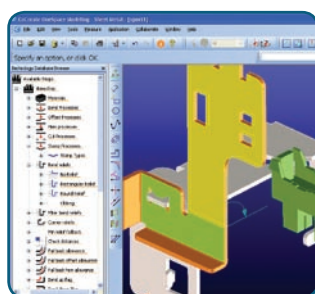
3 次元 / 2 次元製品データ管理の主なメリット

- **開発の迅速化とコストの削減**：複数の製品構成を効率的に管理し、製品プラットフォームをまたがって部品やアセンブリを共有、再利用することで、エンジニアリング作業にかかる時間を短縮し、製造コストを削減できます。
- **保管データ**：CoCreate Model Manager を一元的なワークグループデータベースとして使用すると、リリースされた設計データを他のエンタープライズシステム (ERP など) と共有できます。CoCreate Model Manager は高い柔軟性を備えており、エンタープライズデータ管理のための幅広い戦略とシステムをサポートします。
- **あらゆる規模に対応するデータ管理**：CoCreate Model Manager は、グローバル企業から個人経営の企業まで対応する拡張性を備えています。企業の規模を問わず、3 次元 CAD による設計から協調型の 3 次元製品開発、ライフサイクル管理プロセスまで容易に対応できます。
- **プロセスの効率化**：手動でのデータ管理プロセスにかかる時間とコストを削減できます。不慮のデータ損失に備えるとともに、設計の整合性を維持し、開発チーム全体が常に最新のリリースで作業できます。

3次元製品開発の生産性を向上させる拡張機能

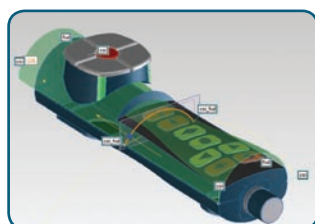
CoCreate 製品ファミリーは、特定の業種や業界のユーザーに、3次元製品開発の生産性を向上させる主要な機能を提供します。完全に統合されたこれらの機能により、設計プロジェクトから組織全体にわたって3次元データを活用し、概念設計から製造に至るまで短期間で製品開発を進めることが可能になります。

設計の生産性の向上



板金設計

最も要求の厳しい板金設計者のニーズをも満たします。CoCreate Sheet Metal では、設計や製造に関するアドバイスを板金部品に埋め込み、設計と製造時の挙動をシミュレートできます。



意匠設計

CoCreate Surfacing は、自由曲面サーフェス処理とソリッドモデリングの機能を理想的な形で1つの環境に統合したツールです。このツールは、訴求力があるエルゴノミックな製品を設計したい企業各社や意匠設計者向けに開発されています。CoCreate Surfacing によって、コアサーフェス処理と3次元機能を柔軟に組み合わせて革新的な製品設計を生み出すことができます。

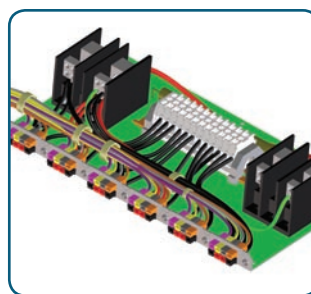
プラスチック設計

効率的なパラメータ駆動のフィーチャーやコア / キャビティ コマンドを使用して、プラスチック部品の設計期間を短縮します。金型におけるキャビティとコアを自動的に作成し、デジタルプロトタイプを使用してアンダーカットや一定肉厚を検出できます。

パラメトリック機能

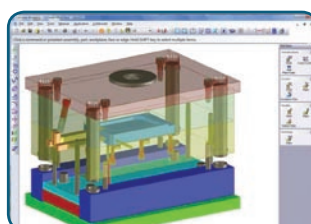
CoCreate Modeling で、エキスプリシット3次元モデルにパラメトリックなリレーションや拘束を付加し、部品やアセンブリの設計バリエーションを作成できます。

製造の生産性の向上



ケーブル設計とハーネス設計

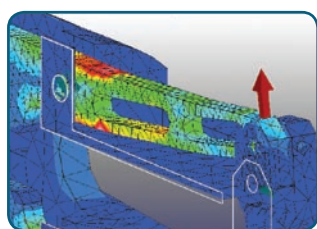
電気分野と機械分野を統合し、経路が設定された配線ハーネスやケーブルハーネスの設計、製造を自動化できます。CoCreate Cabling では、ケーブルやハーネス、部品表(電気ケーブルやハーネスの配線経路、ネイルボードの図面を含む)を作成できます。



モールドベース設計

モールドベースや射出コンポーネントの作成に必要な煩雑な作業を簡素化します。CoCreate Modeling に完全に統合された CoCreate Mold Base は、極めてインタラクティブでインテリジェントな金型設計機能により、プラスチック射出成形を設計する際の労力を軽減します。

シミュレーションと検査の生産性の向上



構造解析と熱解析

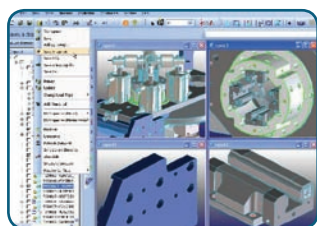
実際の設計条件を解析し、高品質な製品を低コストで開発できるようにします。CoCreate Finite Element Analysis のシミュレーション機能とデジタル プロトタイプ作成機能によって、製品設計が顧客の物理的要件を満たしているかを確認し、検査と検証のプロセスを効率化できます。

3次元設計を外部のチームと共有



データ交換インターフェース

3次元CADシステム間でやりとりする設計データの品質を、中間フォーマットの3D IGES や STEP では実現できないレベルにまで向上させます。CATIA®、I-deas®、Inventor®、NX™、Pro/ENGINEER®、Solid Edge、SolidWorks® の各インターフェースに対応しています。



サードパーティアプリケーション

CoCreate 製品を、CAM や CAE、メカトロニクスといったさまざまな分野の最新アプリケーションと統合できます。既存の3次元設計ソリューションを容易にプロセスに追加し、カスタマイズして、製品開発プロセスにおける企業固有のニーズを満たすことができます。

CoCreate Modeling を拡張する主なメリット

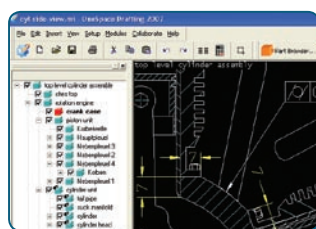
エクスプリシット 3次元 CAD システム、CoCreate Modeling に CoCreate 製品ファミリーの各種モジュールを追加することで、その中核となる 3次元モデリング機能を容易に拡張できます。それぞれの用途に特化した数多くのアドオン設計モジュールは、先進のエクスプリシット モデリングおよび解析機能を幅広く提供し、以下を支援します。それぞれの用途に特化した数多くのアドオン設計モジュールは、幅広い先進のエクスプリシット モデリング機能と解析機能を提供します。これらの機能により、次のことが可能になります。

- **市場投入期間の短縮** : CoCreate のアドオン モジュールによる追加機能により、次のことが可能になります。
 - さらに多くの製品アイデアの概念化
 - 完成度が高く訴求力のある製品をより迅速に開発
 - 設計変更指示の頻度の削減
 - 設計と製造のアウトソーシング プロセスの効率化
- **コストの削減** : 拡張されたエクスプリシット モデリング プラットフォームを活用すると、次のことが可能になります。
 - 物理的な試作の削減
 - 部品コスト、ツーリングコストの最少化

CoCreate Drafting – 2次元の CAD 設計と製図を行うプロフェッショナルのためのツール

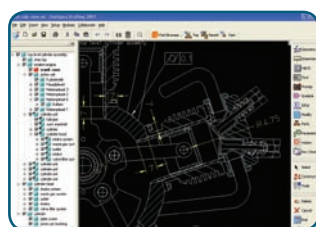
2次元 CAD システムで概念設計、詳細設計を行っている企業向けには、CoCreate Drafting が用意されています。機械系のエンジニアや設計者専用開発された CoCreate Drafting は、革新的な部品およびアセンブリ設計機能と強力な 2次元コマンドにより、一段上のレベルの生産性を実現します。

概念設計と 2次元設計



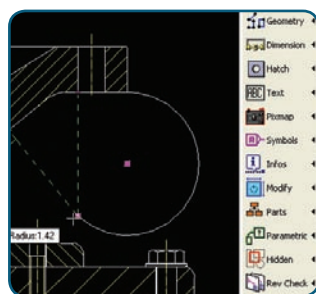
部品およびアセンブリ構造

部品表 (BOM) の管理に適した革新的な部品・アセンブリ構造を利用し、機械系エンジニアのイメージどおりに設計を行えます。



ドラッグアンドドロップでのアセンブリ管理

Microsoft Windows のエクスプローラと同様の操作で部品やアセンブリを管理できます。部品やアセンブリをドラッグアンドドロップするだけで、部品表の製品構造と対応させることが可能です。



2D コパイロットで直感的に作図

2D コパイロットのスナップ点、スナップ線、ハンドルを使用して、よりすばやく正確に作図および編集コマンドを実行できます。業界標準の作図機能と編集機能により、容易にジオメトリを作成、編集できます。

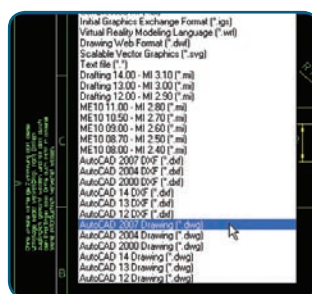
2次元のパラメトリック機能

強力なパラメトリック リレーションや拘束を 2次元図面内で定義します。数値を利用して図面を編集したり、図形エンティティ間に形状特性やリレーションを指定します。

図面の比較

Microsoft Word® 文書の比較機能と同様に、図面のバージョンを比較できます。追加、削除、変更された箇所は明確に強調表示されます。

設計チーム全体で 2次元データを共有



業界標準の 2次元データ交換

2D IGES に加え、Autodesk® の DWG™ および DXF™ フォーマット (モデル空間とペーパー空間の両方を含む) を使用して 2次元データをインポート / エクスポートできます。このほか、Adobe® PDF、TIFF、JPG、PNG、BMP ファイルフォーマットに対するエクスポートオプションが用意されています。

CoCreate Drafting の主なメリット

- 製品開発における設計者と機械系エンジニアの 2次元ニーズに対応
- エンジニアの設計および製造方法に合致した革新的な部品およびアセンブリ構造を適用。これにより、2次元製品開発を迅速かつ容易に
- 開発プロセスを自動化。また CoCreate Drafting のカスタマイズやプログラミングで、企業固有のニーズに合わせた調整が可能
- エクスプリシット 3次元モデリングソフトウェアである CoCreate Modeling への簡単な移行パスを提供

エクспリシット モデリング CAD、PDM、コラボレーション ソフトウェア

CoCreate の製品ファミリーは、3 次元 CAD、2 次元 CAD、統合的な製品データ管理 (PDM)、コラボレーション用ソフトウェアを取り揃えた設計環境です。

CoCreate 製品の主要機能の詳細は、弊社 Web サイトをご覧ください。

www.PTC.com/products/cocreate/modeling

www.PTC.com/products/cocreate/drafting



PTC のパワー

PTC は、世界中の 50,000 社以上のお客様に、最先端の製品ライフサイクル管理 (PLM) ソリューションを提供しています。

ソフトウェア製品

- 広範な統合ソリューションで以下を実現
 - 製品情報の作成
 - 世界中に分散した環境でのコラボレーション
 - 製品開発プロセスの管理
 - 製品コンテンツの構成
 - 複数のシステムと対象ユーザーへの製品情報の伝達
- 厳格な検証による、ソリューション間の連携とお客様への最適な機能の保証
- ソリューションの定着を確実にする段階的な導入

製品開発プロセスと目標

- 独自のプロセス指向アプローチによる製品開発で最大限の価値を実現
- テクノロジーに対応したプロセスの最適化によってお客様の定義された業務目標の達成を加速
- 製品開発システムでエンドツーエンドのプロセスをサポートし、導入の期間を短縮してコストを削減

業界別ソリューション

- 広範な業種にわたる豊富な知識
- 業界別のニーズにきめ細かく対応するソリューションでお客様の成功を実現
- 企業内およびサプライチェーンとの間で業界特有のビジネス プロセスをサポート

サービスとサポート

- クラス最高のプロセスの定義と開発を可能にする製品開発コンサルティング
- 最小限の中断でテクノロジーを導入するための評価・導入サービス
- 導入を加速し生産性を向上するトレーニング カリキュラム
- 製品開発の成功に必要なツールやテクノロジーをいつでもどこでも必要なチームに提供するグローバル メンテナンス サポート

CoCreate 製品が、世界の革新的なメーカーにもたらした価値についての詳細は、弊社 Web サイトをご覧ください。

www.PTC.com/products/cocreate

完全な製品開発システム

PTC の統合製品開発システムは、企業が製品開発からより多くの価値を得るために必要な重要な機能を備えています。PTC の実績ある段階的なシステム導入アプローチにより、あらゆる規模の企業を対象に、導入期間の短縮、リスクの最小化、価値実現期間の短縮を可能にします。



CoCreate®

エクスプリシット アプローチの設計ソリューション

Windchill®

コンテンツ / プロセス管理ソリューション

Arbortext®

ダイナミック パブリッシング ソリューション

Mathcad®

工学技術計算ソリューション

ProductView™

ビジュアル コラボレーション ソリューション

Pro/ENGINEER®

統合 3D CAD / CAM / CAE ソリューション

